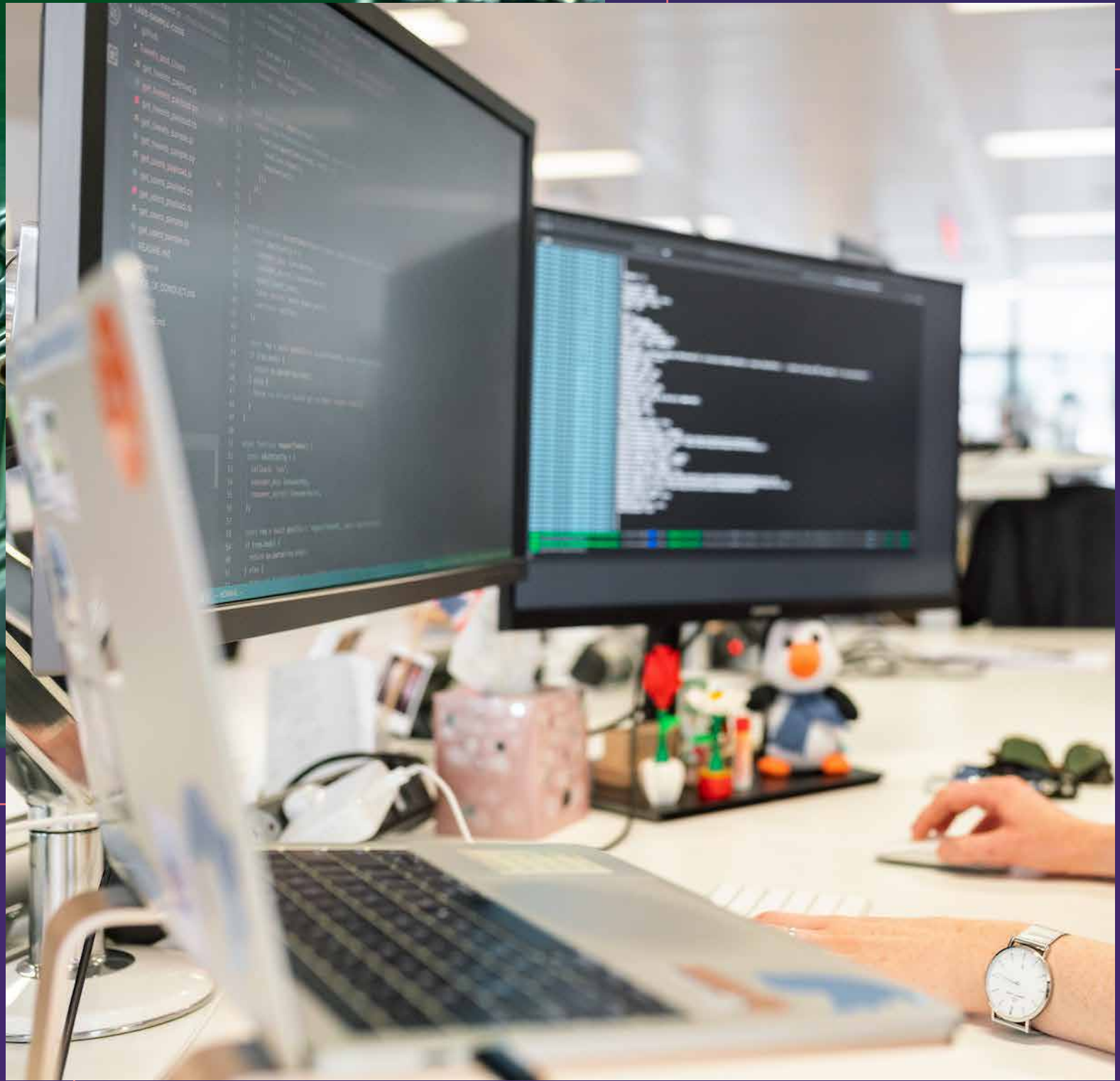
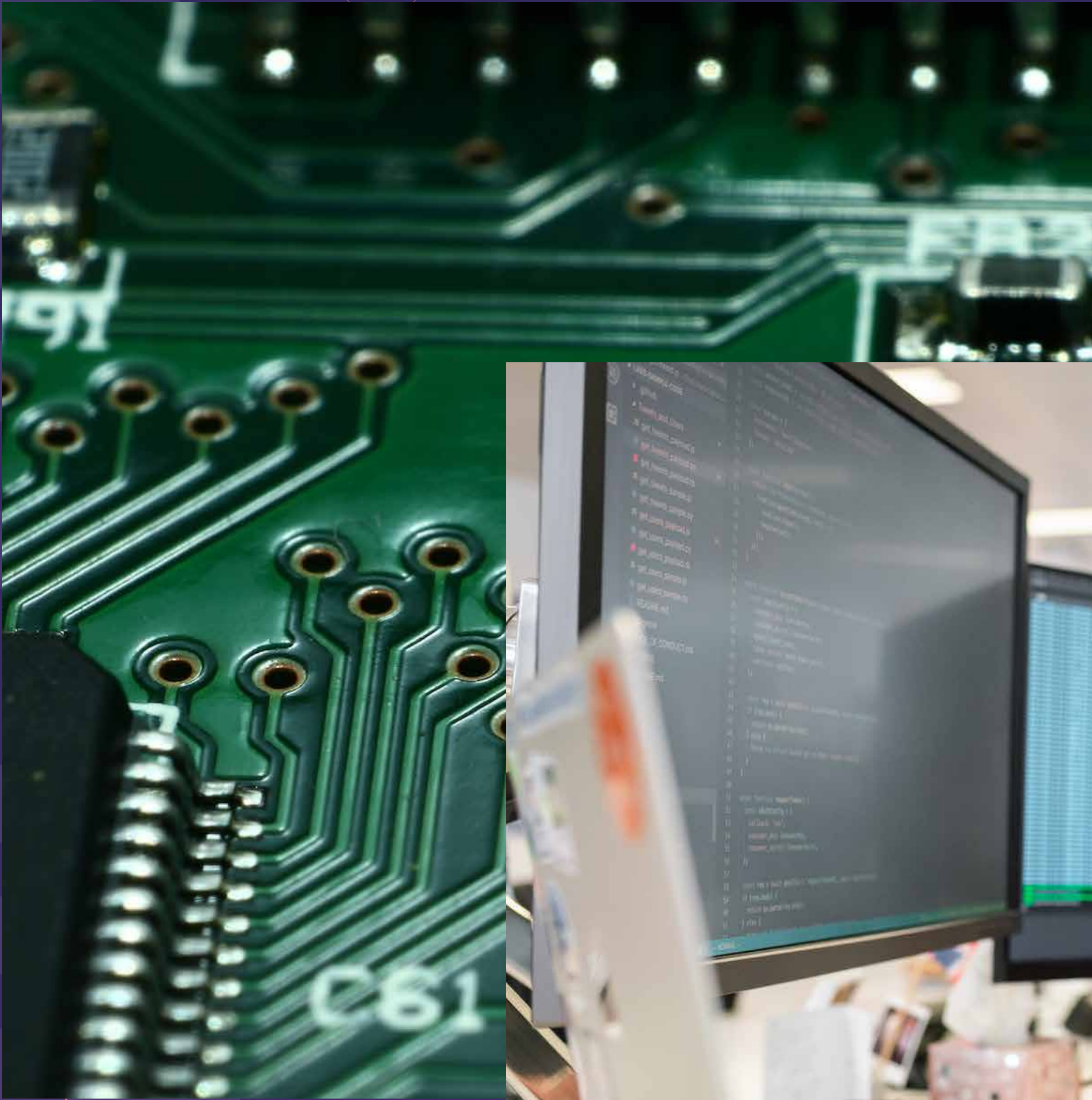
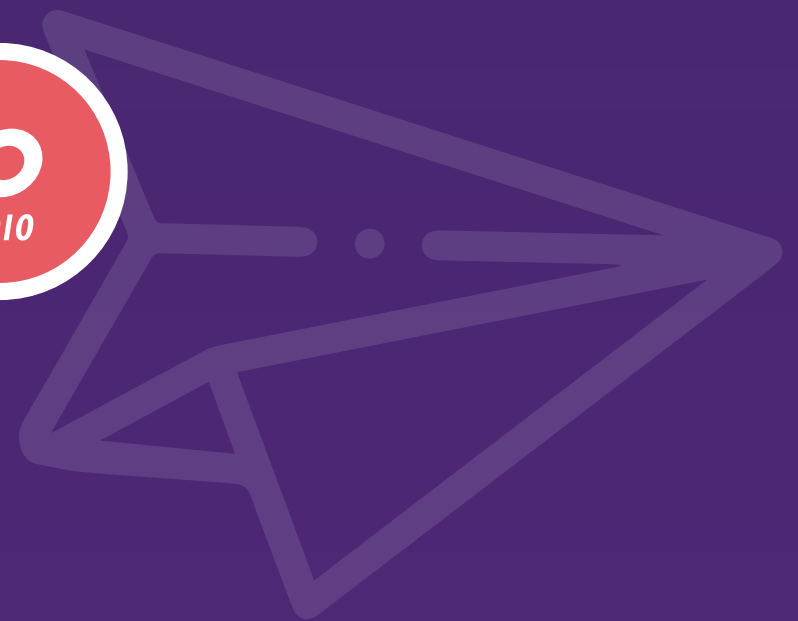


# INGENIERÍA UNC

Inicio en Martes 07 de Enero 2025



34 Años Líderes en  
**Ingresos Universitarios**



# ¡SIEMPRE UN PASO ADELANTE!

¡Traemos una revolucionaria metodología que transformará tu experiencia de preparación universitaria! Desde Piero diseñamos un enfoque innovador que va más allá de la enseñanza tradicional.

## PILAR 1: PEDAGOGÍA DE ENSEÑANZA

01

Implementamos una **pedagogía de enseñanza basada en una estructura de escaleras y escalones**. Donde cada unidad de estudio se convierte en un emocionante desafío a superar. Cada escalón representa un logro alcanzado, un conocimiento adquirido y una competencia dominada. Te guiamos paso a paso en tu viaje de aprendizaje, brindándote las herramientas necesarias para avanzar con confianza y determinación.

## PILAR 2: GRUPOS DE ESTUDIO

02

**Trabajar en equipo y construir conocimiento junto a tus compañeros es una parte fundamental de la vida universitaria y de un proceso de aprendizaje Integral**. Por eso, implementamos dinámicas colaborativas que fomenten la participación activa y el intercambio de ideas. Descubrirás el poder del trabajo en equipo para potenciar tu aprendizaje y fortalecer tus habilidades sociales.

## PILAR 3: UNA EXPERIENCIA TRANSFORMADORA

03

**Transformación de Estudiantes Secundarios en Universitarios Exitosos:** en Piero, no solo te preparamos para superar el examen de ingreso universitario, sino que también te ayudamos a desarrollar las competencias necesarias para desenvolverte en la vida universitaria. Te convertirás en un estudiante autónomo, seguro y motivado, listo para enfrentar cualquier desafío que se presente en tu camino académico.

# INGENIERÍA UNC

Ingreso 2025

**INGENIERÍA UNC**



## ¿Qué incluyen nuestros Cursos?



### Contenido y Material de Estudio



**100% de los contenidos** necesarios para rendir tu ingreso desde cero

### Apuntes

Impresos o digitalizados en plataforma

### Evaluación

Ejercitación y evaluación permanente



### Seguimiento en tu proceso de aprendizaje



### Talleres Gratuitos

De técnicas de estudio y manejo de ansiedad ante exámenes y evaluaciones

### Espacio de consulta

Permanente con nuestras profesionales de psicología

### Grupos de estudio

Para trabajar temáticas y problemáticas de aprendizaje



### Docentes y Tecnología Educativa



### Especialización

Cada docente en la enseñanza universitaria de su materia

### Capacitación

Cada docente recibe formación constante

### Recursos

Todos los cursos se dictan con tabletas digitalizadoras y pantallas interactivas

 351 392 2538

 /ingresaconlapiero

 Pasaje Valtodano 1480  
Nueva Córdoba

 /piero.aulagalena

[www.lapiero.com.ar](http://www.lapiero.com.ar)

### Nuestra propuesta de cursado

#### Opción - Presencial

##### PRIMERA ETAPA



**Modalidad:**  
**Presencial**



**Horario:**  
Lunes a Viernes 13 a 17 hrs,  
Sábado 09 a 13 hrs



**Inicio:**  
Martes 07/01/25



**Finalización etapa:**  
Sábado 25/01/25



**Dinámica:**  
6 veces a la semana

##### SEGUNDA ETAPA



**Modalidad:**  
**Presencial**



**Horario:**  
Lunes a Jueves de 13 a 17 hrs,  
Viernes 14 a 17 hrs



**Inicio:**  
Lunes 27 de Enero



**Finalización etapa:**  
Lunes 24/02/25 (aprox., con tu última evaluación  
en la facultad)



**Dinámica:**  
5 veces a la semana

#### IMPORTANTE



**Cantidad de Horas a Dictar (Aprox):**  
110 horas

Los días de evaluaciones en la Facultad no habrá clases en Piero

Tipos de Evaluación | Evaluaciones Parciales | Autoevaluaciones | Controles de lectura

#### Aclaraciones muy importantes

##### Diagrama de clases:

Esta planificación puede estar sujeta a modificaciones según se produzcan cambios en el ingreso a la Facultad en 2023, en todo caso siempre respetará la carga horaria inicial de nuestro curso.

##### Cupo:

El inicio de nuestros cursos se encuentra sujeto a un mínimo de 8 estudiantes por comisión. En caso de NO llegar a este número, se reintegrará todo lo abonado.

##### Presencialidad:

Si la situación sanitaria impone la suspensión temporal de las actividades presenciales, las mismas serán realizadas online en vivo.

##### Virtualidad:

Es requisito fundamental tener cámara y micrófono para aprovechar la dinámica de la clase.  
**Se exigirá la cámara prendida en todo el desarrollo de las clases.**

Ingreso 2025

## INGENIERÍA UNC



### Reintegros

#### Antes del Comienzo

Abandono antes de 30 días del comienzo, reintegro del 100% de las cuotas abonadas.

Abandono a menos de 30 días de su comienzo, reintegro del 90% de las cuotas abonadas.

#### Después del Comienzo y antes del 25/01/25

Se reintegrará el 80% de las clases abonadas por adelantado y no tomadas desde la fecha de comunicación del abandono, previo descuento de los apuntes entregados.

**A partir del 25/01/25 no existe reintegro alguno.**

Se debe solicitar 48 hs hábiles antes por nuestras vías de comunicación. | Al tener cupo limitado NO se reintegra la inscripción.

### Exigencias de cursado



90% de asistencia en la etapa online y/o presencial.



100% de asistencia a nuestras instancias evaluativas



Cumplir con el horario de comienzo y fin.



Tener un buen concepto del equipo docente a cargo



Entregar en tiempo y forma cada actividad.



Debe presentarse y rendir todas las instancias evaluativas de la facultad establecidas para el ingreso



Aprobar el 70% de los autoevaluativos.  
Aprobar con nota 70/100.



Ante dudas sobre el desarrollo del curso o cualquier inconveniente no dudes en comunicarte con el Espacio de Asesoramiento a los Procesos Educativos: [pieroge.institucional@gmail.com](mailto:pieroge.institucional@gmail.com)

### ¿Por qué estas exigencias?

Éstas son las condiciones que debes cumplir para ser alumno regular y poder continuar con el cursado en nuestra institución. En caso de cumplir con todo lo mencionado y no ingresar a la universidad, Piero/Aula Galena te ofrece realizar nuevamente nuestro curso de ingreso de forma gratuita. Si el alumno no cumple con las pautas arriba mencionadas, perderá el acceso a recursar de forma gratuita nuestros cursos de ingreso, lo cual, se notificará a los padres y en caso que sea necesario, el alumno/a puede ser retirado del curso.

### Recursado Gratuito

Si cumpliendo con las exigencias de nuestro curso, no logras ingresar al 31/03/2025, volveremos a darte en forma gratuita un curso en nuestra próxima edición para tu ingreso.



351 392 2538



/ingresaconlapiero



Pasaje Valtodano 1480  
Nueva Córdoba



/piero.aulagalena