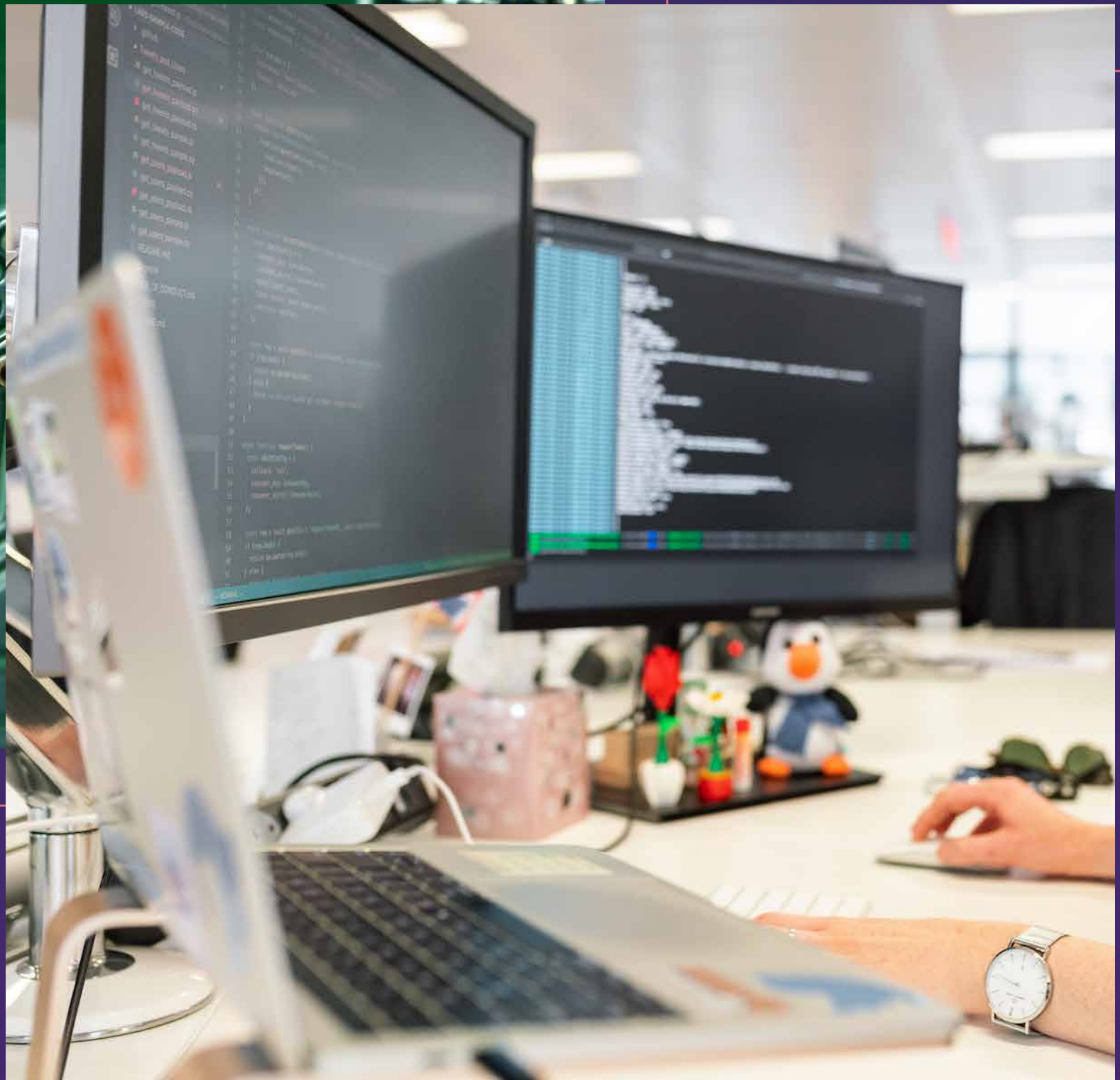
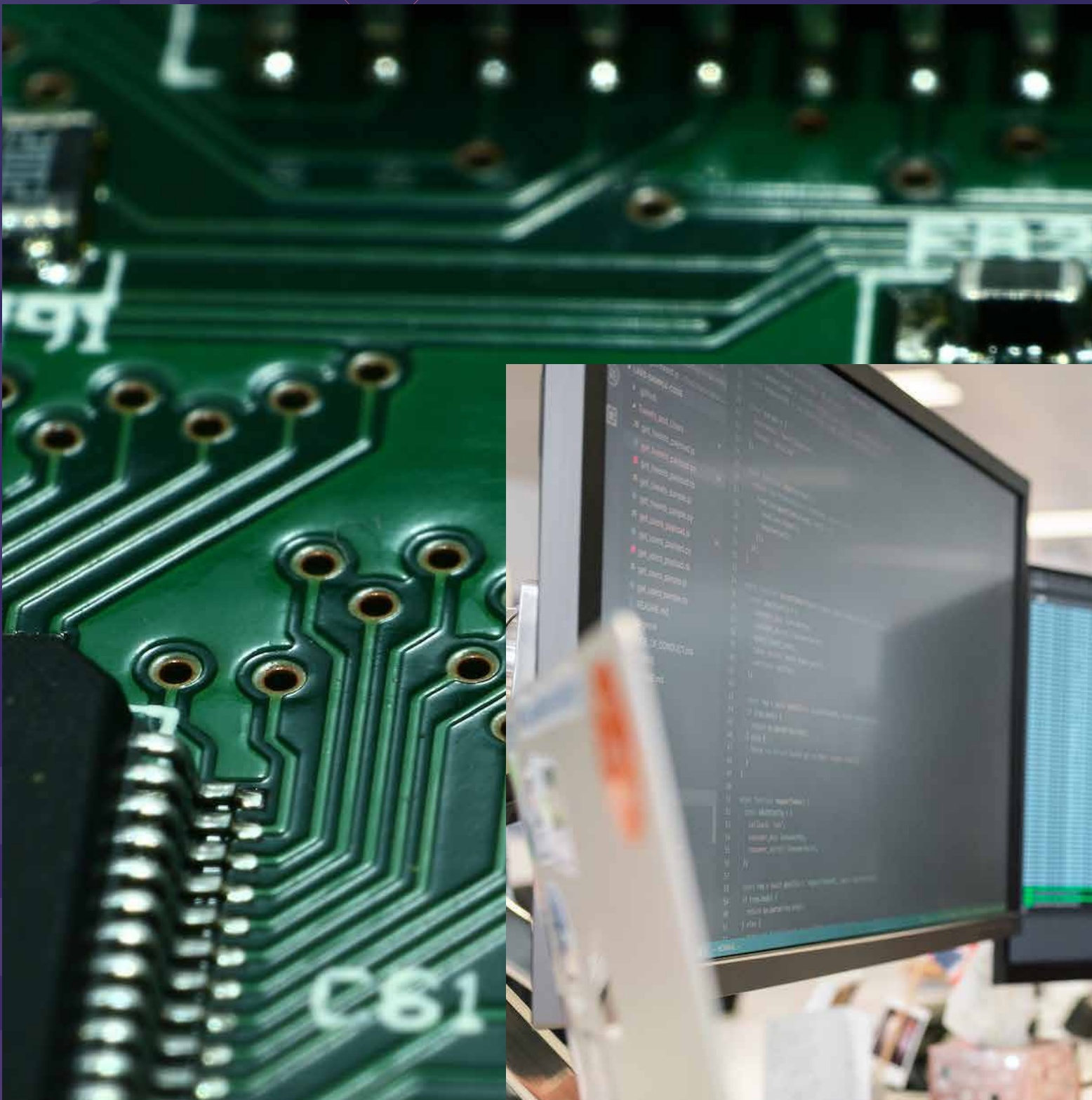


# INGENIERÍA UTN

Inicio en Enero 2025



34 Años Líderes en  
**Ingresos Universitarios**



# ¡SIEMPRE UN PASO ADELANTE!

¡Traemos una revolucionaria metodología que transformará tu experiencia de preparación universitaria! Desde Piero diseñamos un enfoque innovador que va más allá de la enseñanza tradicional.

## PILAR 1: PEDAGOGÍA DE ENSEÑANZA

01

Implementamos una **pedagogía de enseñanza basada en una estructura de escaleras y escalones**. Donde cada unidad de estudio se convierte en un emocionante desafío a superar. Cada escalón representa un logro alcanzado, un conocimiento adquirido y una competencia dominada. Te guiamos paso a paso en tu viaje de aprendizaje, brindándote las herramientas necesarias para avanzar con confianza y determinación.

## PILAR 2: GRUPOS DE ESTUDIO

02

**Trabajar en equipo y construir conocimiento junto a tus compañeros es una parte fundamental de la vida universitaria y de un proceso de aprendizaje Integral**. Por eso, implementamos dinámicas colaborativas que fomenten la participación activa y el intercambio de ideas. Descubrirás el poder del trabajo en equipo para potenciar tu aprendizaje y fortalecer tus habilidades sociales.

## PILAR 3: UNA EXPERIENCIA TRANSFORMADORA

03

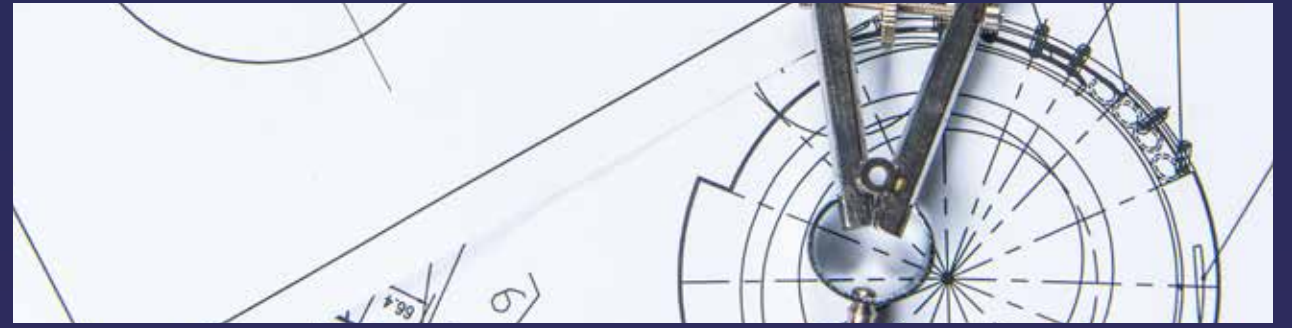
**Transformación de Estudiantes Secundarios en Universitarios Exitosos:** en Piero, no solo te preparamos para superar el examen de ingreso universitario, sino que también te ayudamos a desarrollar las competencias necesarias para desenvolverte en la vida universitaria. Te convertirás en un estudiante autónomo, seguro y motivado, listo para enfrentar cualquier desafío que se presente en tu camino académico.

# INGENIERÍA UTN

Ingreso 2025



**Cumplí tu sueño  
de estudiar INGENIERÍA UTN  
¿POR QUÉ ELEGIRNOS?**



**Excelencia académica: 34 años de experiencia y trayectoria**

**Somos la MEJOR institución de Ingreso Universitario, reconocida por los propios docentes de La Facultad, por las otras instituciones, por ex alumnos, padres y madres**

## Mayor efectividad

Somos la institución que logra en sus alumnos los mejores resultados, comprobados y reconocidos

**Metodología innovadora, efectiva y motivante, te brindamos todas las herramientas para que asegures tu Ingreso Universitario a través de una preparación Integral.**

## Aranceles a tu medida.

Te ofrecemos variadas opciones de pago y amplios beneficios.

### Contenido y Material de Estudio



**100% de los contenidos**  
necesarios para rendir tu ingreso desde cero

**Apuntes**  
Impresos o digitalizados en plataforma

**Evaluación**  
Ejercitación y evaluación permanente

### Seguimiento en tu proceso de aprendizaje



**Talleres Gratuitos**  
De técnicas de estudio y manejo de ansiedad ante exámenes y evaluaciones

**Espacio de consulta**  
Permanente con nuestras profesionales de psicología

**Grupos de estudio**  
Para trabajar temáticas y problemáticas de aprendizaje

### Docentes y Tecnología Educativa



**Especialización**  
Cada docente en la enseñanza universitaria de su materia

**Capacitación**  
Cada docente recibe formación constante

**Recursos**  
Todos los cursos se dictan con tabletas digitalizadoras y pantallas interactivas

351 392 2538

/ingresaconlapiero

Pasaje Valtodano 1480  
Nueva Córdoba

/piero.aulagalena

[www.lapiero.com.ar](http://www.lapiero.com.ar)

### Nuestras propuestas de cursado

#### Opción - A - Turno mañana

PRIMERA ETAPA



**Modalidad:**  
**Combinado**



**Horario:**  
Lunes a Viernes Presencial de 08 a 12 hrs,  
Sábado Virtual de 09 a 11 hrs



**Inicio:**  
Lunes 13/01/25



**Finalización 1° etapa:**  
Sábado 15/02/25



**Dinámica:**  
6 veces por semana

SEGUNDA ETAPA



**Modalidad:**  
**Presencial**



**Horario:**  
Lunes a Viernes, Presencial  
10 a 12 hrs



**Inicio:**  
Lunes 17 de Febrero



**Finalización 2° etapa:**  
Miércoles 05/03/25 (aprox.)



**Dinámica:**  
5 veces por semana

#### Opción - B - Turno tarde

PRIMERA ETAPA



**Modalidad:**  
**1° Online, luego combinada**



**Horario:**  
Lunes a Viernes de 13 a 17 hrs, Sábado 11 a 13 hrs.  
Online hasta el Viernes 24/01.  
A partir del Lunes 27/01/25 Presencial, + Sábado Online  
siempre (desde el 18/01)



**Inicio:**  
Lunes 13/01/25



**Finalización 1° etapa:**  
Sábado 15/02/25



**Dinámica:**  
6 veces por semana

SEGUNDA ETAPA



**Modalidad:**  
**Presencial**



**Horario:**  
Lunes a Viernes,  
13 a 15 hrs



**Inicio:**  
Lunes 17/02/25



**Finalización 2° etapa:**  
Miércoles 05/03/25 (aprox.)



**Dinámica:**  
5 veces por semana

Cantidad de Horas a Dictar (Aprox): 110 horas

Tipos de Evaluación | Evaluaciones Parciales | Autoevaluaciones | Controles de lectura

### Aclaraciones muy importantes

#### Diagrama de clases:

Esta planificación puede estar sujeta a modificaciones según se produzcan cambios en el ingreso a la Facultad en 2023, en todo caso siempre respetará la carga horaria inicial de nuestro curso.

#### Cupo:

El inicio de nuestros cursos se encuentra sujeto a un mínimo de 8 estudiantes por comisión. En caso de NO llegar a este número, se reintegrará todo lo abonado.

#### Presencialidad:

Si la situación sanitaria impone la suspensión temporal de las actividades presenciales, las mismas serán realizadas online en vivo.

#### Virtualidad:

Es requisito fundamental tener cámara y micrófono para aprovechar la dinámica de la clase.  
**Se exigirá la cámara prendida en todo el desarrollo de las clases.**

Ingreso 2025

## INGENIERÍA UTN



### Reintegros

#### Antes del Comienzo

Abandono antes de 30 días del comienzo, reintegro del 100% de las cuotas abonadas.  
Abandono a menos de 30 días de su comienzo, reintegro del 90% de las cuotas abonadas.

#### Después del Comienzo y antes del 25/01/24

Se reintegrará el 80% de las clases abonadas por adelantado y no tomadas desde la fecha de comunicación del abandono, previo descuento de los apuntes entregados.

**A partir del 25/01/24 no existe reintegro alguno.**

Se debe solicitar 48 hs hábiles antes por nuestras vías de comunicación. | Al tener cupo limitado NO se reintegra la inscripción.

### Exigencias de cursado



90% de asistencia en la etapa online y/o presencial.



100% de asistencia a nuestras instancias evaluativas



Cumplir con el horario de comienzo y fin.



Tener un buen concepto del equipo docente a cargo



Entregar en tiempo y forma cada actividad.



Debe presentarse y rendir todas las instancias evaluativas de la facultad establecidas para el ingreso



Aprobar el 70% de los autoevaluativos.  
Aprobar con nota 70/100.



Ante dudas sobre el desarrollo del curso o cualquier inconveniente no dudes en comunicarte con el Espacio de Asesoramiento a los Procesos Educativos: [pieroge.institucional@gmail.com](mailto:pieroge.institucional@gmail.com)

### ¿Por qué estas exigencias?

Éstas son las condiciones que debes cumplir para ser alumno regular y poder continuar con el cursado en nuestra institución. En caso de cumplir con todo lo mencionado y no ingresar a la universidad, Piero/Aula Galena te ofrece realizar nuevamente nuestro curso de ingreso de forma gratuita. Si el alumno no cumple con las pautas arriba mencionadas, perderá el acceso a recursar de forma gratuita nuestros cursos de ingreso, lo cual, se notificará a los padres y en caso que sea necesario, el alumno/a puede ser retirado del curso.

### Recursado Gratuito

Si cumpliendo con las exigencias de nuestro curso, no logras ingresar al 31/03/2025, volveremos a darte en forma gratuita un curso en nuestra próxima edición para tu ingreso.

351 392 2538

/ingresaconlapiero

Pasaje Valtodano 1480  
Nueva Córdoba

/piero.aulagalena