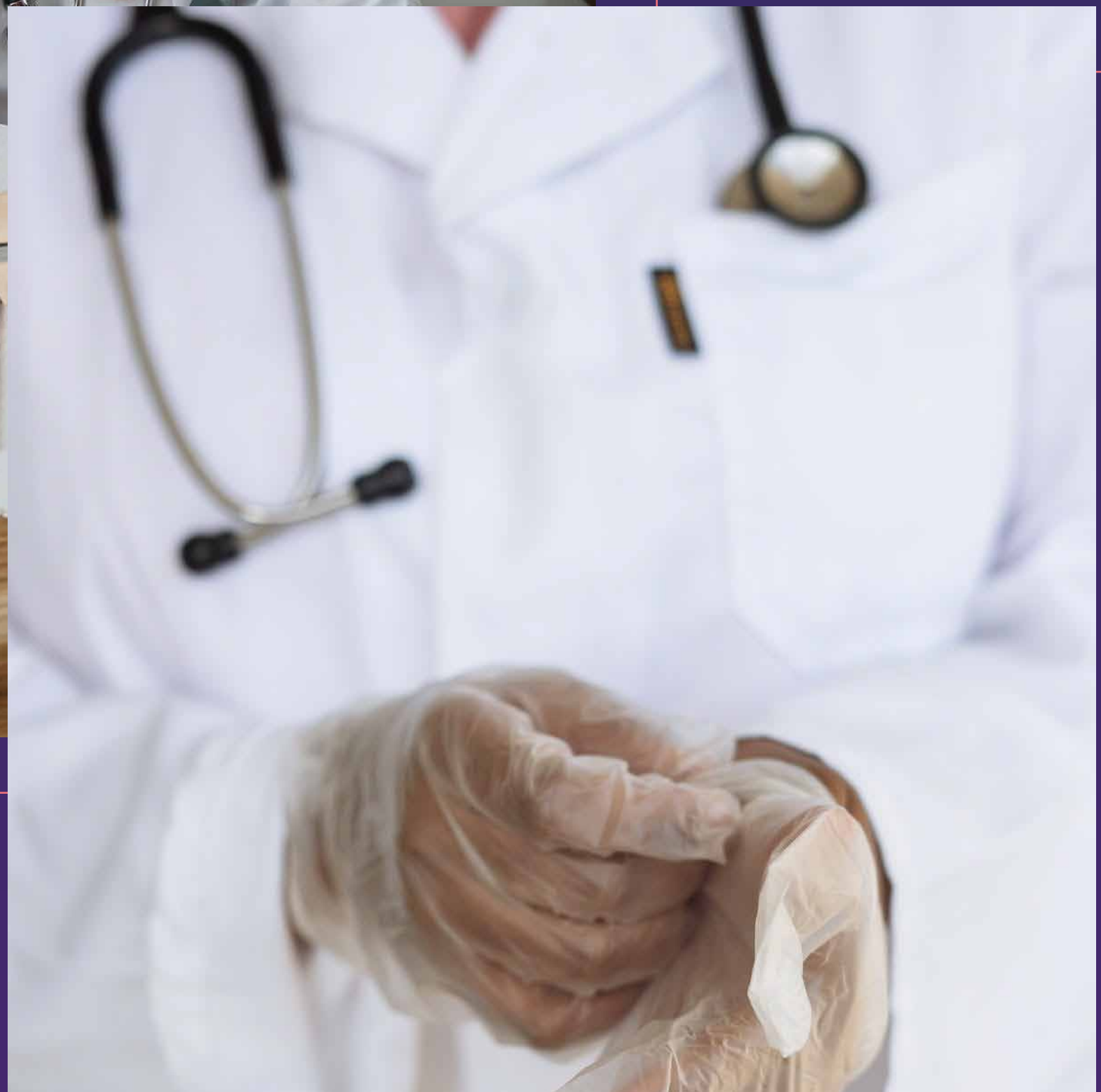
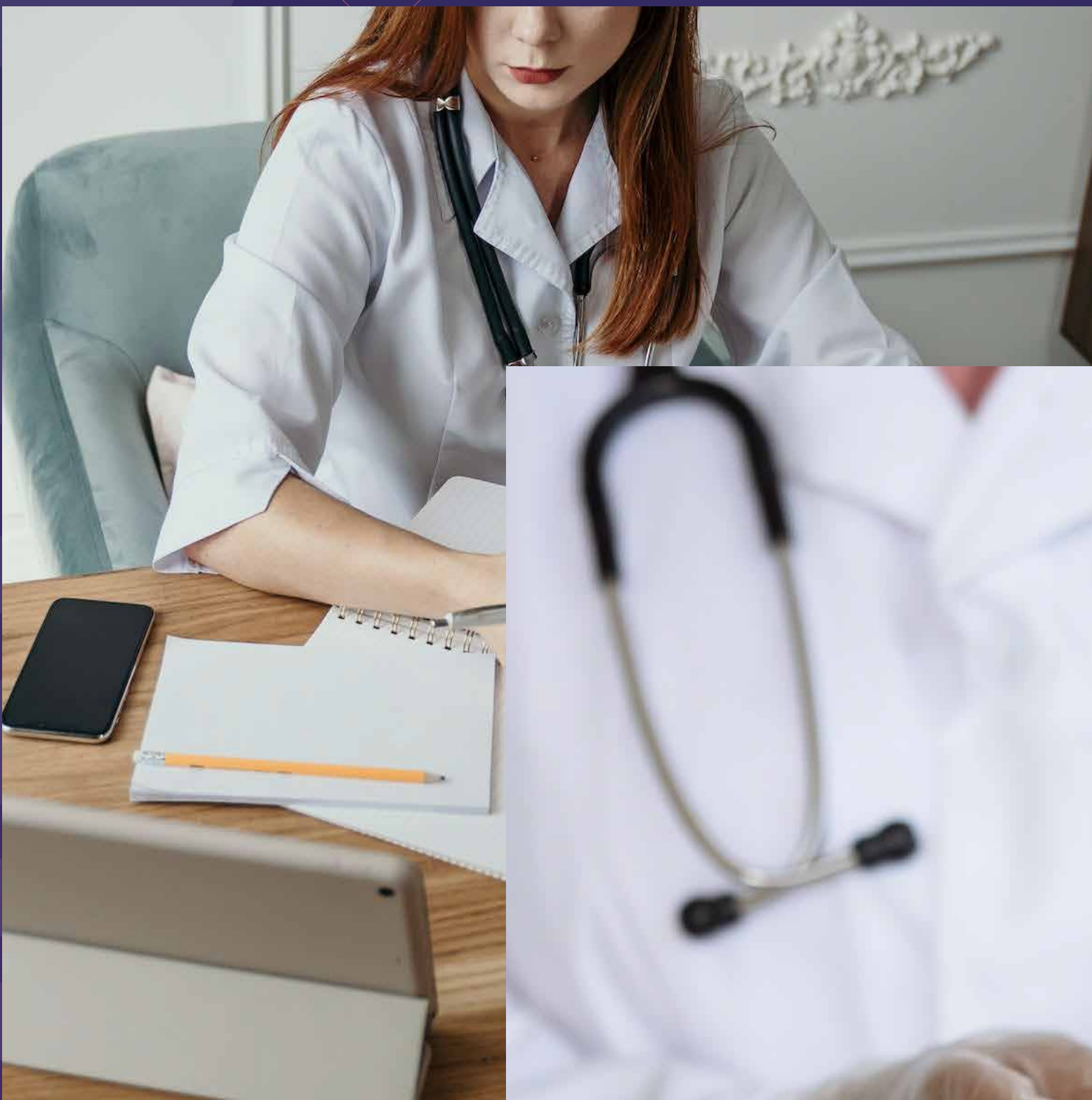


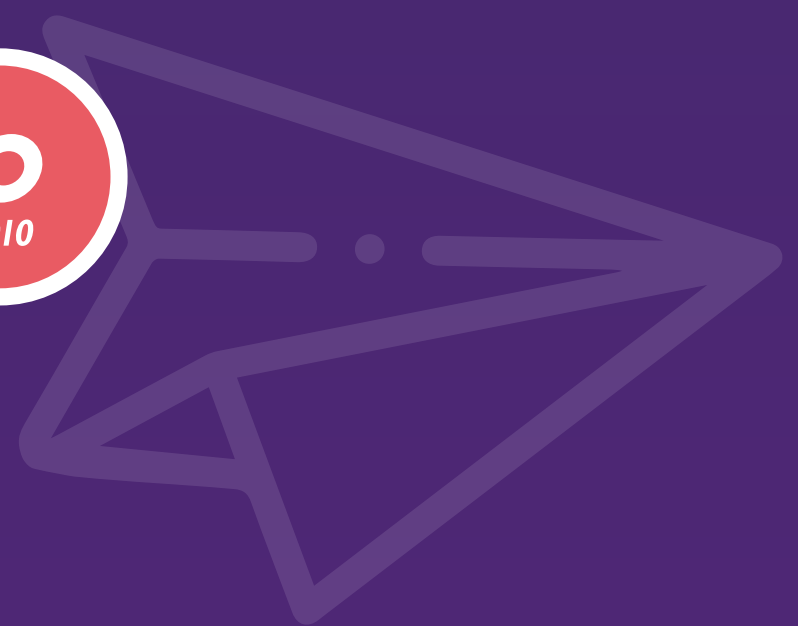
# MEDICINA UNC

Inicio en **Lunes 12 de Agosto 2024**

RENDIR EN NOVIEMBRE 2024



34 Años Líderes en  
**Ingresos Universitarios**



## ¡SIEMPRE UN PASO ADELANTE!

¡Traemos una revolucionaria metodología que transformará tu experiencia de preparación universitaria! Desde Piero diseñamos un enfoque innovador que va más allá de la enseñanza tradicional.

### PILAR 1: PEDAGOGÍA DE ENSEÑANZA

01

Implementamos una **pedagogía de enseñanza basada en una estructura de escaleras y escalones**. Donde cada unidad de estudio se convierte en un emocionante desafío a superar. Cada escalón representa un logro alcanzado, un conocimiento adquirido y una competencia dominada. Te guiamos paso a paso en tu viaje de aprendizaje, brindándote las herramientas necesarias para avanzar con confianza y determinación.

### PILAR 2: GRUPOS DE ESTUDIO

02

**Trabajar en equipo y construir conocimiento junto a tus compañeros es una parte fundamental de la vida universitaria y de un proceso de aprendizaje Integral**. Por eso, implementamos dinámicas colaborativas que fomenten la participación activa y el intercambio de ideas. Descubrirás el poder del trabajo en equipo para potenciar tu aprendizaje y fortalecer tus habilidades sociales.

### PILAR 3: UNA EXPERIENCIA TRANSFORMADORA

03

**Transformación de Estudiantes Secundarios en Universitarios Exitosos:** en Piero, no solo te preparamos para superar el examen de ingreso universitario, sino que también te ayudamos a desarrollar las competencias necesarias para desenvolverte en la vida universitaria. Te convertirás en un estudiante autónomo, seguro y motivado, listo para enfrentar cualquier desafío que se presente en tu camino académico.

# MEDICINA UNC

Ingreso 2025

**MEDICINA UNC**



**Cumplí tu sueño  
de estudiar MEDICINA  
¿POR QUÉ ELEGIRNOS?**



El ingreso a Medicina requiere dedicación full time, disciplina y metas diarias de alta exigencia. Te ofrecemos una preparación integral para transformarte en un estudiante de Medicina:

**Excelencia académica: 34 años de experiencia y trayectoria**

**Único curso con Cimientos de Matemática**

Generá las bases necesarias para abarcar los temas del Ingreso.

**Único curso con Sistema de Fortalecimiento**

Control semanal de estudio por materia, para garantizar tu avance en los contenidos y medir tu comprensión y aplicación de los conceptos estudiados.

**El curso con MAYOR cantidad de simulacros**

Practicá los métodos de evaluación utilizados en la Facultad.

**MAYOR CANTIDAD de horas de cursado**

**Metodología innovadora, efectiva y motivante**

**Única institución con PIZARRAS INTERACTIVAS, la mejor tecnología en educación**

**Contenido y  
Material de  
Estudio**



**100% de los  
contenidos**  
necesarios para rendir  
tu ingreso desde cero

**Apuntes**  
Impresos o digitalizados  
en plataforma

**Evaluación**  
Ejercitación y  
evaluación  
permanente

**Seguimiento  
en tu proceso  
de aprendizaje**



**Talleres  
Gratuitos**  
De técnicas de estudio  
y manejo de ansiedad  
ante exámenes  
y evaluaciones

**Espacio  
de consulta**  
Permanente con nuestras  
profesionales de psicología

**Grupos de  
estudio**  
Para trabajar temáticas  
y problemáticas  
de aprendizaje

**Docentes y  
Tecnología  
Educativa**



**Especialización**  
Cada docente en la  
enseñanza universitaria  
de su materia

**Capacitación**  
Cada docente  
recibe formación  
constante

**Recursos**  
Todos los cursos se dictan  
con tabletas digitalizadoras  
y pantallas interactivas

351 392 2538

/ingresaconlapiero

Pasaje Valtodano 1480  
Nueva Córdoba

/piero.aulagalena

[www.lapiero.com.ar](http://www.lapiero.com.ar)

### Nuestras propuestas de cursado

#### Opción A- Presencial



**Modalidad:**  
**Presencial**



**Horario:**

Lunes a Viernes  
08:30 a 13 hrs.



**Inicio:**

Lunes 12/08/24



**Finalización etapa:**

Miércoles 30/10/24 Aprox  
(con tu último examen de la Facultad)



**Dinámica:**

5 veces por semana



**Cantidad de Horas a Dictar (Aprox):**

180 hrs

Tipos de Evaluación | Evaluaciones Parciales | Autoevaluaciones | Controles de lectura

#### Aclaraciones muy importantes

##### Diagrama de clases:

Esta planificación puede estar sujeta a modificaciones según se produzcan cambios en el ingreso a la Facultad en 2023, en todo caso siempre respetará la carga horaria inicial de nuestro curso.

##### Cupo:

El inicio de nuestros cursos se encuentra sujeto a un mínimo de 8 estudiantes por comisión. En caso de NO llegar a este número, se reintegrará todo lo abonado.

##### Presencialidad:

Si la situación sanitaria impone la suspensión temporal de las actividades presenciales, las mismas serán realizadas online en vivo.

##### Virtualidad:

Es requisito fundamental tener cámara y micrófono para aprovechar la dinámica de la clase.  
**Se exigirá la cámara prendida en todo el desarrollo de las clases.**

# MEDICINA UNC

Ingreso 2025

**MEDICINA UNC**



## Reintegros

### Antes del Comienzo

Abandono antes de 30 días del comienzo, reintegro del 100% de las cuotas abonadas.

Abandono a menos de 30 días de su comienzo, reintegro del 90% de las cuotas abonadas.

### Después del Comienzo y antes del 25/08/24

Se reintegrará el 80% de las clases abonadas por adelantado y no tomadas desde la fecha de comunicación del abandono, previo descuento de los apuntes entregados.

**A partir del 25/08/24 no existe reintegro alguno.**

Se debe solicitar 48 hs hábiles antes por nuestras vías de comunicación. | Al tener cupo limitado NO se reintegra la inscripción.

## Exigencias de cursado



90% de asistencia en la etapa online y/o presencial.



100% de asistencia a nuestras instancias evaluativas



Cumplir con el horario de comienzo y fin.



Tener un buen concepto del equipo docente a cargo



Entregar en tiempo y forma cada actividad.



Debe presentarse y rendir todas las instancias evaluativas de la facultad establecidas para el ingreso



Aprobar el 70% de los autoevaluativos.  
Aprobar con nota 70/100.



Ante dudas sobre el desarrollo del curso o cualquier inconveniente no dudes en comunicarte con el Espacio de Asesoramiento a los Procesos Educativos: [pieroge.institucional@gmail.com](mailto:pieroge.institucional@gmail.com)

## ¿Por qué estas exigencias?

Éstas son las condiciones que debes cumplir para ser alumno regular y poder continuar con el cursado en nuestra institución. En caso de cumplir con todo lo mencionado y no ingresar a la universidad, Piero/Aula Galena te ofrece realizar nuevamente nuestro curso de ingreso de forma gratuita. Si el alumno no cumple con las pautas arriba mencionadas, perderá el acceso a recursar de forma gratuita nuestros cursos de ingreso, lo cual, se notificará a los padres y en caso que sea necesario, el alumno/a puede ser retirado del curso.

## Recursado Gratuito

Si cumpliendo con las exigencias de nuestro curso, no logras ingresar al 31/03/2025, volveremos a darte en forma gratuita un curso en nuestra próxima edición para tu ingreso.

351 392 2538

/ingresaconlapiero

Pasaje Valtodano 1480  
Nueva Córdoba

/piero.aulagalena

[www.lapiero.com.ar](http://www.lapiero.com.ar)