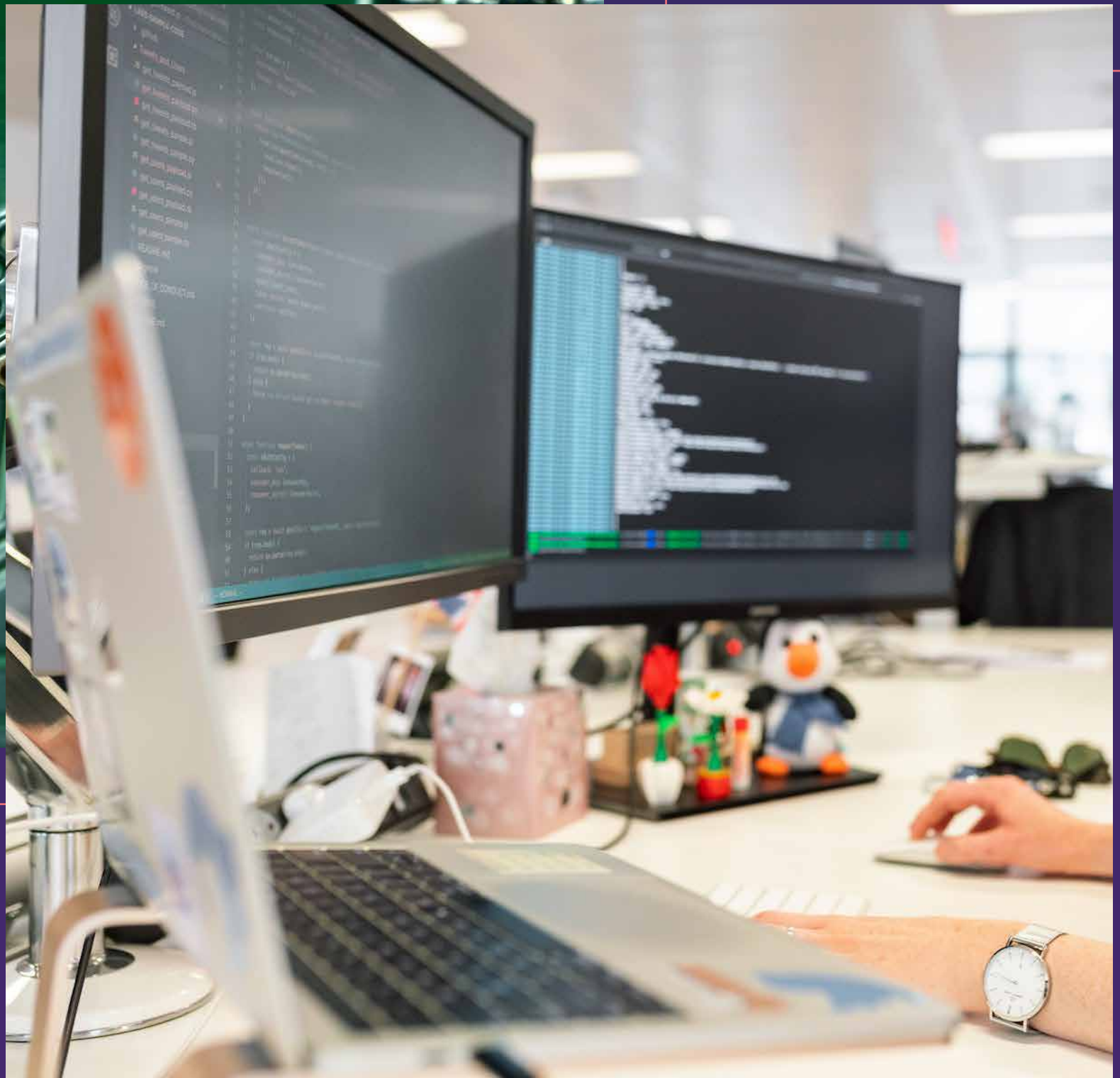
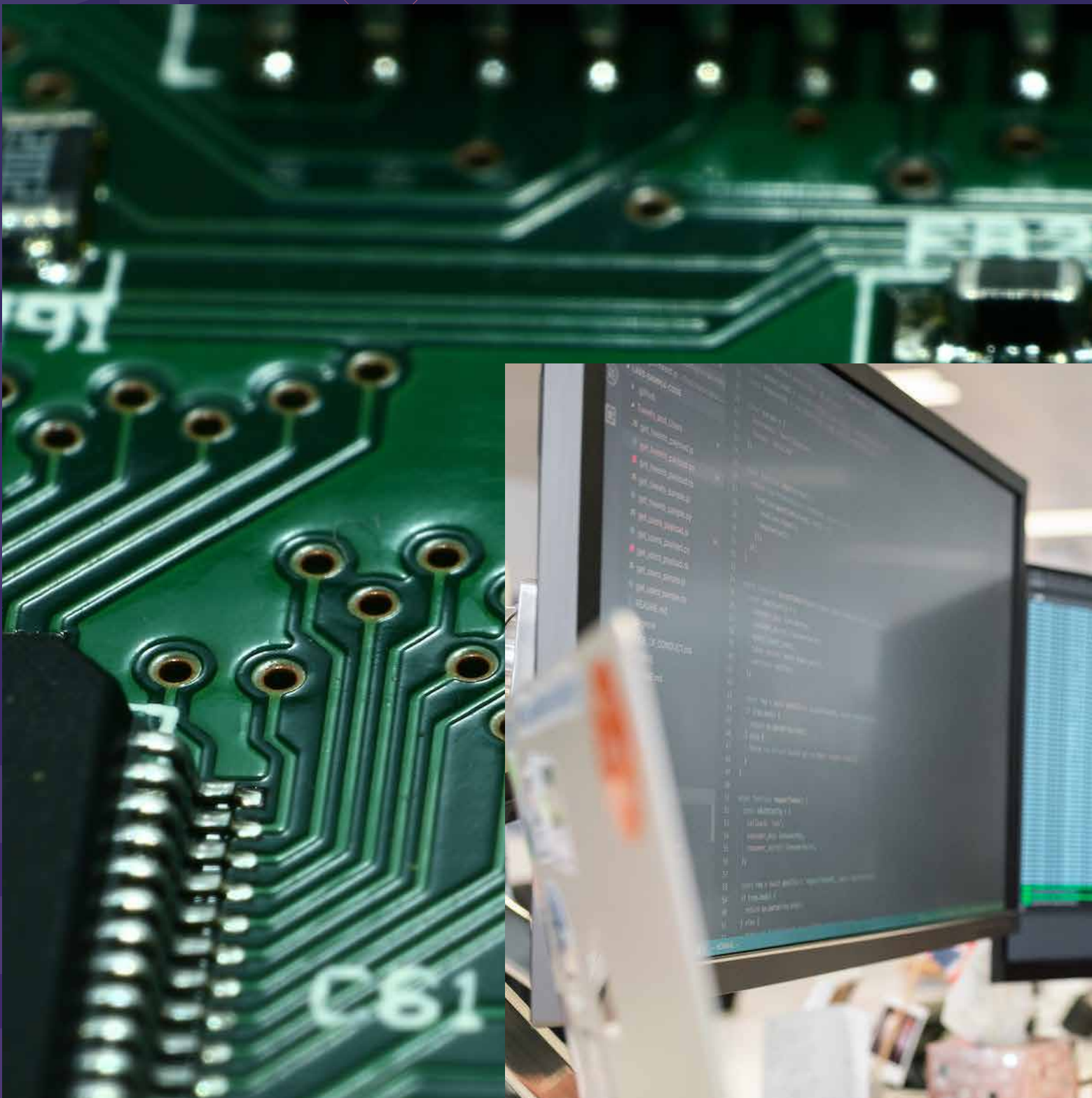
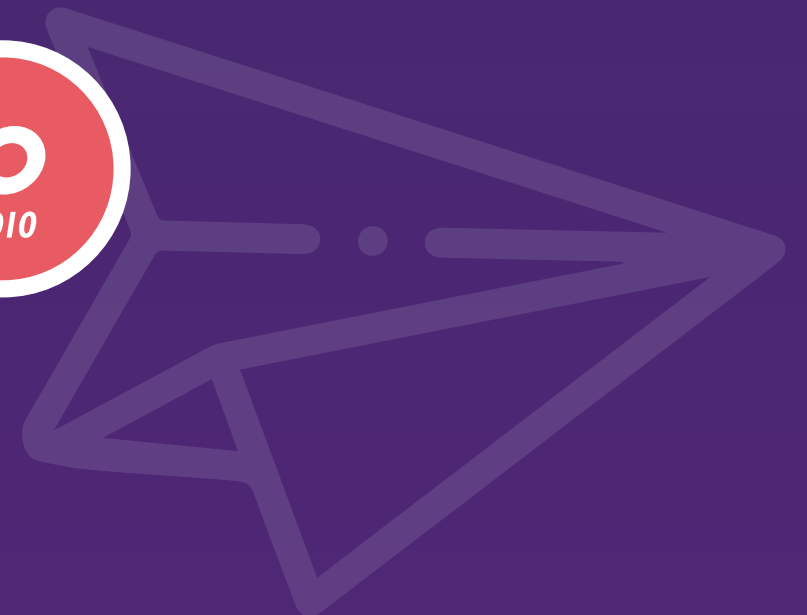


INGENIERÍA UTN

Inicio en Enero 2025



34 Años Líderes en
Ingresos Universitarios



¡SIEMPRE UN PASO ADELANTE!

¡Traemos una revolucionaria metodología que transformará tu experiencia de preparación universitaria! Desde Piero diseñamos un enfoque innovador que va más allá de la enseñanza tradicional.

PILAR 1: PEDAGOGÍA DE ENSEÑANZA

01

Implementamos una **pedagogía de enseñanza basada en una estructura de escaleras y escalones**. Donde cada unidad de estudio se convierte en un emocionante desafío a superar. Cada escalón representa un logro alcanzado, un conocimiento adquirido y una competencia dominada. Te guiamos paso a paso en tu viaje de aprendizaje, brindándote las herramientas necesarias para avanzar con confianza y determinación.

PILAR 2: GRUPOS DE ESTUDIO

02

Trabajar en equipo y construir conocimiento junto a tus compañeros es una parte fundamental de la vida universitaria y de un proceso de aprendizaje Integral. Por eso, implementamos dinámicas colaborativas que fomenten la participación activa y el intercambio de ideas. Descubrirás el poder del trabajo en equipo para potenciar tu aprendizaje y fortalecer tus habilidades sociales.

PILAR 3: UNA EXPERIENCIA TRANSFORMADORA

03

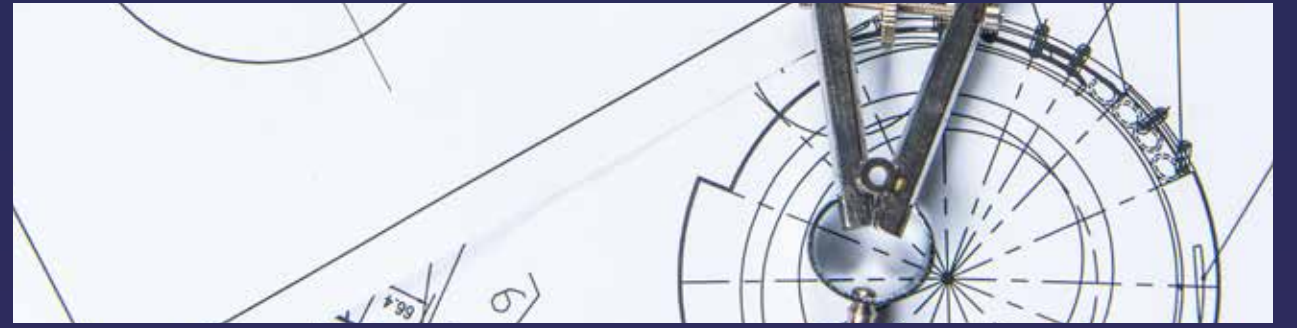
Transformación de Estudiantes Secundarios en Universitarios Exitosos: en Piero, no solo te preparamos para superar el examen de ingreso universitario, sino que también te ayudamos a desarrollar las competencias necesarias para desenvolverte en la vida universitaria. Te convertirás en un estudiante autónomo, seguro y motivado, listo para enfrentar cualquier desafío que se presente en tu camino académico.

INGENIERÍA UTN

Ingreso 2025



**Cumplí tu sueño
de estudiar INGENIERÍA UTN
¿POR QUÉ ELEGIRNOS?**



Excelencia académica: 34 años de experiencia y trayectoria

Somos la MEJOR institución de Ingreso Universitario, reconocida por los propios docentes de La Facultad, por las otras instituciones, por ex alumnos, padres y madres

Mayor efectividad

Somos la institución que logra en sus alumnos los mejores resultados, comprobados y reconocidos

Metodología innovadora, efectiva y motivante, te brindamos todas las herramientas para que asegures tu Ingreso Universitario a través de una preparación Integral.

Aranceles a tu medida.

Te ofrecemos variadas opciones de pago y amplios beneficios.

Contenido y Material de Estudio



100% de los contenidos
necesarios para rendir tu ingreso desde cero

Apuntes
Impresos o digitalizados en plataforma

Evaluación
Ejercitación y evaluación permanente

Seguimiento en tu proceso de aprendizaje



Talleres Gratuitos
De técnicas de estudio y manejo de ansiedad ante exámenes y evaluaciones

Espacio de consulta
Permanente con nuestras profesionales de psicología

Grupos de estudio
Para trabajar temáticas y problemáticas de aprendizaje

Docentes y Tecnología Educativa



Especialización
Cada docente en la enseñanza universitaria de su materia

Capacitación
Cada docente recibe formación constante

Recursos
Todos los cursos se dictan con tabletas digitalizadoras y pantallas interactivas

351 392 2538

/ingresaconlapiero

Pasaje Valtodano 1480
Nueva Córdoba

/piero.aulagalena

www.lapiero.com.ar

Nuestras propuestas de cursado

Opción - A - Turno mañana

PRIMERA ETAPA



Modalidad:
Combinado



Horario:
Lunes a Viernes Presencial de 08 a 12 hrs,
Sábado Virtual de 09 a 11 hrs



Inicio:
Lunes 13/01/25



Finalización 1° etapa:
Sábado 15/02/25



Dinámica:
6 veces por semana

SEGUNDA ETAPA



Modalidad:
Presencial



Horario:
Lunes a Viernes, Presencial
10 a 12 hrs



Inicio:
Lunes 17 de Febrero



Finalización 2° etapa:
Miércoles 05/03/25 (aprox.)



Dinámica:
5 veces por semana

Opción - B - Turno tarde

PRIMERA ETAPA



Modalidad:
1° Online, luego combinada



Horario:
Lunes a Viernes de 13 a 17 hrs, Sábado 11 a 13 hrs.
Online hasta el Viernes 24/01.
A partir del Lunes 27/01/25 Presencial, + Sábado Online
siempre (desde el 18/01)



Inicio:
Lunes 13/01/25



Finalización 1° etapa:
Sábado 15/02/25



Dinámica:
6 veces por semana

SEGUNDA ETAPA



Modalidad:
Presencial



Horario:
Lunes a Viernes,
13 a 15 hrs



Inicio:
Lunes 17/02/25



Finalización 2° etapa:
Miércoles 05/03/25 (aprox.)



Dinámica:
5 veces por semana

Cantidad de Horas a Dictar (Aprox): 110 horas

Tipos de Evaluación | Evaluaciones Parciales | Autoevaluaciones | Controles de lectura

Aclaraciones muy importantes

Diagrama de clases:

Esta planificación puede estar sujeta a modificaciones según se produzcan cambios en el ingreso a la Facultad, en toda caso siempre respetará la carga horaria inicial de nuestro curso.

Cupo:

El inicio de nuestros cursos se encuentra sujeto a un mínimo de 8 estudiantes por comisión. En caso de NO llegar a este número, se reintegrará todo lo abonado.

Presencialidad:

Si la situación sanitaria impone la suspensión temporal de las actividades presenciales, las mismas serán realizadas online en vivo.

Virtualidad:

Es requisito fundamental tener cámara y micrófono para aprovechar la dinámica de la clase.
Se exigirá la cámara prendida en todo el desarrollo de las clases.

Ingreso 2025

INGENIERÍA UTN



Reintegros

Antes del Comienzo

Abandono antes de 30 días del comienzo, reintegro del 100% de las cuotas abonadas.
Abandono a menos de 30 días de su comienzo, reintegro del 90% de las cuotas abonadas.

Después del Comienzo y antes del 25/01/24

Se reintegrará el 80% de las clases abonadas por adelantado y no tomadas desde la fecha de comunicación del abandono, previo descuento de los apuntes entregados.

A partir del 25/01/25 no existe reintegro alguno.

Se debe solicitar 48 hs hábiles antes por nuestras vías de comunicación. | Al tener cupo limitado NO se reintegra la inscripción. La base para estimar el monto a reintegrar será el precio de contado vigente al momento de la inscripción

Exigencias de cursado



90% de asistencia en la etapa online y/o presencial.



100% de asistencia a nuestras instancias evaluativas



Cumplir con el horario de comienzo y fin.



Tener un buen concepto del equipo docente a cargo



Entregar en tiempo y forma cada actividad.



Debe presentarse y rendir todas las instancias evaluativas de la facultad establecidas para el ingreso



Aprobar el 70% de los autoevaluativos.
Aprobar con nota 70/100.



Ante dudas sobre el desarrollo del curso o cualquier inconveniente no dudes en comunicarte con el Espacio de Asesoramiento a los Procesos Educativos: pieroge.institucional@gmail.com

¿Por qué estas exigencias?

Éstas son las condiciones que debes cumplir para ser alumno regular y poder continuar con el cursado en nuestra institución. En caso de cumplir con todo lo mencionado y no ingresar a la universidad, Piero/Aula Galena te ofrece realizar nuevamente nuestro curso de ingreso de forma gratuita. Si el alumno no cumple con las pautas arriba mencionadas, perderá el acceso a recursar de forma gratuita nuestros cursos de ingreso, lo cual, se notificará a los padres y en caso que sea necesario, el alumno/a puede ser retirado del curso.

Recursado Gratuito

Si cumpliendo con las exigencias de nuestro curso, no logras ingresar al 31/03/2025, volveremos a darte en forma gratuita un curso en nuestra próxima edición para tu ingreso.

351 392 2538

/ingresaconlapiero

Pasaje Valtodano 1480
Nueva Córdoba

/piero.aulagalena